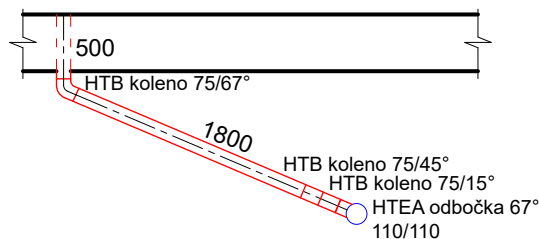
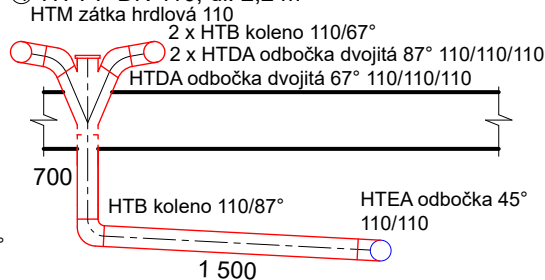


SCHÉMATA NOVÝCH KANALIZAČNÍCH POTRUBÍ

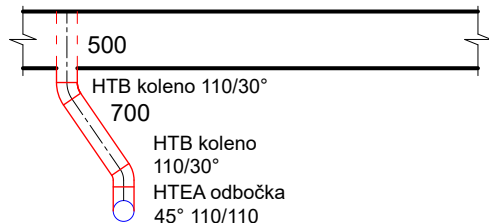
① HT PP DN 75, dl. 2,3 m



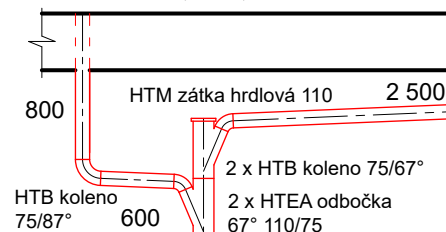
④ HT PP DN 110, dl. 2,2 m



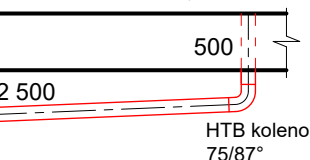
② HT PP DN 110, dl. 1,2 m



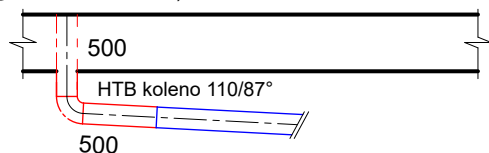
⑤ HT PP DN 75, dl. 1,4 m



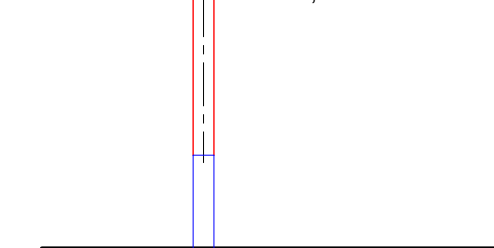
⑦ HT PP DN 75, dl. 3 m



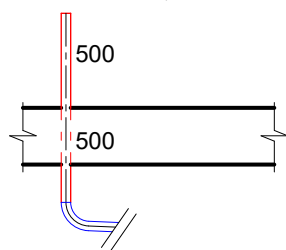
③ HT PP DN 110, dl. 1 m



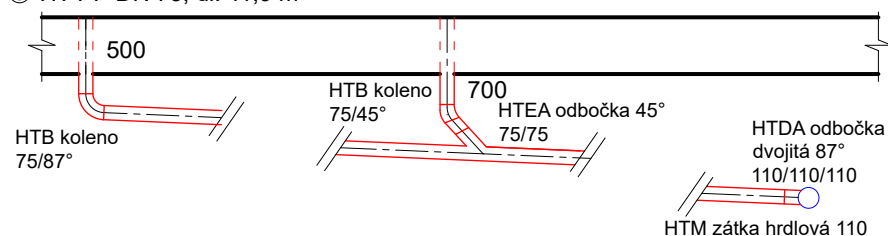
⑥ HT PP DN 110, dl. 2,2 m



⑧ HT PP DN 50, dl. 4 m



⑨ HT PP DN 75, dl. 11,9 m



LEGENDA

- POTRUBÍ VNITŘNÍ KANALIZACE - STÁVAJÍCÍ
- POTRUBÍ VNITŘNÍ KANALIZACE - NOVÉ

Dokumentace byla zpracována pro provádění stavby. Dokumentace nenahrazuje výrobní dokumentaci.

Kontroloval	Vypracoval	Kreslil	BENEPRO, a.s.	
Ing. R. Hlaušek	Ing. A. Rakowská	Ing. A. Rakowská		
Investor	Statutární město Frýdek-Místek, Radniční 1148, 738 01 Frýdek-Místek		Formát	A4
Místo stavby	p.č. 5319/72, k.ú. Frýdek		Datum	11/2023
Akce:	ZŠ F-M, El. Krásnohorské 2254 - školní kuchyně - II. etapa - rekonstrukce podlahy v kuchyni		Účel	DPS
Objekt:	SO 01 Hlavní objekt - D 1.4 Technika prostředí staveb		Měřítko	1 : 40
Obsah:	SCHÉMATA NOVÝCH ROZVODŮ KANALIZACE		Arch. číslo	BE/2023/06
			Číslo kopie	Číslo výkresu D 1.4.04